

Farma & Farma

Farma & Farma S/A

CNPJ: 03.533.289/0001-00

Rua XV de Novembro, 555, Centro. Itajaí – SC

Sociedade Anônima

Franquias de Farmácia

Empresa de médio porte

Farma & Farma

Sempre o melhor pra você.

Mensagem do Presidente

A visão da Farma & Farma S/A é Ser a melhor franquia de farmácias de farmacêuticos do Brasil, referência de responsabilidade social no setor, oferecendo produtos e serviços farmacêuticos de alta qualidade aos clientes, garantindo rentabilidade aos franqueados e acionistas.

Portanto, buscamos a cada dia ser uma empresa socialmente responsável. A responsabilidade social contribui para termos colaboradores mais qualificados, satisfeitos, éticos, saudáveis, felizes e engajados socialmente.

Entendemos que não vamos mudar o mundo sozinhos, mas vamos dar a nossa contribuição para que o mundo fique cada vez mais justo, sustentável e não violento.

Se junte a nós nesta luta por um mundo melhor.

2- Base de Calculo

	2017	2016
Receita Bruta	5.704.580,07	5.153.782,78
Receita Liquida	5.171.263,58	4.666.245,75
Resultado Operacional	294.546,05	227.567,79
Folha de pagamento	905.967,35	959.166,56

3- Indicadores Sociais Internos

	2017	2016
Café da manhã e almoço para os colaboradores*	24.252,06	19.326,19
Encargos Sociais Compulsórios	293.512,47	290.319,56
Plano de Saude e odontologico	45.149,27	44.100,94
Vale transporte	3.837,58	1.326,11

3- Indicadores Sociais Internos

	2017	2016
Serviço de Vigilância Patrimonial	6.561,94	6.194,31
Capacitação técnica***	7.483,92	3.200,28
Participação nos Lucros*****	10.960,58	8.597,15
Seguro de vida em grupo	8.669,32	10.625,27
Uniformes	5.197,67	1.811,30

3- Indicadores Sociais Internos

Café da manhã e almoço para os colaboradores*

* Há anos a Farma & Farma vem auxiliando o bem-estar de seus colaboradores. O café da manhã diário fica por conta da empresa, que compra todos os dias pães, doces, café, leite, frutas, para que a equipe possa trabalhar bem alimentada e feliz. Em 2015 a empresa incluiu uma ajuda de custo no almoço diário dos colaboradores garantindo uma alimentação saudável e de qualidade. A empresa cobre o custo da cozinha, verdureira, supermercado (exceto açougue).

3- Indicadores Sociais Internos

Capacitação técnica***

***Uma das grandes preocupações da diretoria da rede Farma&Farma é buscar qualificar a equipe interna sempre que possível. Desta forma, a sede mantém uma biblioteca com cerca de 150 títulos relacionados à formação pessoal e profissional e dispõe aos colaboradores. Além disso, durante todo o ano são realizados diversos treinamentos, tanto para os franqueados da rede, quanto para os colaboradores. A capacitação é a forma de haver a reciclagem dos conhecimentos, fazendo com que se crie um ambiente de crescimento mútuo entre os colaboradores.

Participação nos Lucros*****

***** Em acordo homologado com o Sindicato da categoria, os funcionários recebem 5% do Lucro Líquido, deduzido da reserva legal.

3- Indicadores Sociais Internos

A Farma e Farma em 2015 implementou novos projetos para promover o bem estar e saúde dos colaboradores:

Caminhada:

Presando a qualidade da saúde e bem estar dos colaboradores, a Farma & Farma estimula o hábito da atividade física. São realizadas caminhadas de uma hora, na frequência de duas vezes ao mês, com a participação de todos os funcionários, inclusive da diretoria.

Happy Hour:

O Happy Hour é realizado para estimular a integração entre os colaboradores. Ele acontece uma vez ao mês, dentro do expediente de trabalho, com o tempo de uma hora.

3- Indicadores Sociais Internos

Café com Presidente:

Este projeto visa estimular a reflexão do colaborador sobre questões éticas, comportamentais e estratégicas. A participação de todos inclusive da diretoria e presidência da empresa. Estas reuniões acontecem uma vez ao mês, com o tempo estimado de uma hora.

Aniversariante do Mês:

A Farma & Farma com o objetivo de valorizar e celebrar a vida, comemora o aniversário de todos os colaboradores mensalmente, com bolo e refrigerante.

Corrida:

A Farma & Farma com objetivo de melhorar a qualidade de vida dos colaboradores oferece como forma de incentivo a prática de esportes, o custo com a inscrição dos colaboradores que participam de provas de corrida.

A Farma & Farma também disponibiliza aos colaboradores além do refeitório, uma área para relaxamento dos funcionários durante o intervalo de almoço, e também uma área para confraternizações.

3- Indicadores Sociais Internos

Horta Farma & Farma:

Embora o projeto ainda se encontre em andamento, alguns resultados já podem ser observados, como por exemplo, o consumo de alimentos saudáveis está sendo praticado direto da Horta da Empresa.

4- Indicadores Sociais Externos

A Farma & Farma no ano de 2015 iniciou um novo formato de mídia intitulado “Momentos Saudáveis”. Este projeto conta com a rotulação viral de dicas de prevenção e qualidade de vida. Essas postagens são publicadas e anunciadas na ferramenta Facebook e também na ferramenta Instagram

Investimento em 2017: R\$ 64.001,24 e em 2016: R\$ 83.651,28

Campanha Inverno 2016

A ação contou com a doação espontânea dos colaboradores da Farma e Farma no intuito de ajudar a ação Social São Vicente ASSV – localizada na igreja São Vicente em Itajaí. Neste período a equipe ASSV, estava concentrando todas suas ações no abrigo instalado no pátio da Igreja pela Defesa Civil da cidade para os moradores de rua, Lá eles podiam dormir e fazer duas refeições: café da manhã e janta:

Fomos recebidos com muito carinho e fortemente agradecidos.

4- Indicadores Sociais Externos

Durante todo o ano, a rede Farma & Farma distribui para suas farmácias franqueadas diversos materiais que visam à prevenção de doenças, com os temas:

- Câncer de Pele
- Cuidados com Medicamentos
- Guia da Melhor Idade
- Diabetes
- Dicas de Inverno/Verão

O objetivo é que este material seja entregue aos usuários das farmácias, e que o mesmo sirva de informação e busque conscientizar à população dos cuidados necessários na prevenção de doenças.

São produzidos mais de 30 mil unidades de cada e distribuídos nas 150 unidades da rede, espalhadas em 11 Estados.

Esses folders contem informações didáticas, dicas, histórico, entre outros.

4- Indicadores Sociais Externos

Páscoa Lar Fabiano de Cristo 2016

Ação foi feita no Lar Fabiano de Cristo, foram confeccionadas 50 cestinhas de páscoas e entregue as crianças. A equipe Farma e Farma passou a tarde com as crianças brincando, fazendo apresentação de teatro e dando muito amor e carinho

As cestas de páscoas foram produzidas com sacolas biodegradáveis.

Valor investido na ação: R\$ 500,00

Doações:

Projeto Carvalho Capoeira do professor Elton Ricardo Vargas, foi doado o valor de R\$ 100,00 para ajudar o professor a fazer a troca do tatame onde é praticada as aulas.

Instituto Lar Juventude Parque Dom Bosco, foram doados um Monitor, um teclado e uma CPU para o lar, este equipamento usada em média custa R\$ 550,00.

4- Indicadores Sociais Externos

Ação de Natal 2016

Os funcionários da Equipe Farma & Farma foram no dia 14/12/16 até o Asilo Dom Bosco para fazer a distribuição dos presentes, foi servido também um café da tarde para os idosos.

Despesas:

Presentes	3.629,54
Café da Tarde	559,59
Hot Site	960,00
TOTAL	5.149,13

4- Indicadores Sociais Externos

Capacitação técnica externa ****

Foi implementado durante o ano de 2016 e 2017 a capacitação técnica externa, tanto para os consumidores finais das farmácias franqueadas como também para os franqueados. Foram feitas reuniões online via Webinar com os franqueados da para capacitá-los e foram gravados 10 cursos:

- Manejo de problemas de saúde autolimitados
- Gripe
- Obesidade
- Dores Lombares
- Ansiedade
- Febre
- Herpes
- Curativos
- Tosse
- Calos

Para implantação desse projeto em 2016 foi gasto 5.960,00 entre os cursos e as reuniões online em 2017 foi gasto R\$ 2.711,48

4- Indicadores Sociais Externos

Campanha Inverno 2017

A ação contou com a doação espontânea dos colaboradores da Farma e Farma no intuito de ajudar a ação Social OFEARTE RESIDENCIA INCLUSIVA. Localizada no bairro cabeçudas.

Ação contou com a doação espontânea dos colaboradores da empresa Farma & Farma e da comunidade, no intuito de ajudar a instituição OFEARTE RESIDENCIA INCLUSIVA.

Fomos recebidos com muito carinho e fortemente agradecidos pelas doações.

Pascoa 2017

A Ação social foi feita pra instituição OFEARTE RESIDENCIA INCLUSIVA.

Foram confeccionados 12 ovos de chocolate e cestinhas de doces contendo diversos doces. Passamos uma tarde deliciosa com as crianças do lar. O investimento dessa ação foi arrecado entre os funcionários da Farma & Farma.

4- Indicadores Sociais Externos

Ação Natal Solitário:

Projeto Brasil esperança está organizando uma ação beneficente de natal, serão montadas 300 cestas de natal para serem entregues a 300 famílias carentes.

A Farma & Farma e seus colaboradores conseguiram arrecadar R\$ 252,60, que foram utilizados para compra de alimentos não perecíveis que ajudaram a compor as 300 cestas de alimentos.

Foram doados:

20KG Farinha de Trigo

20KG Açúcar

20L de óleo

5- Indicadores Ambientais

Projeto sacolas biodegradáveis:

Pensando no meio ambiente, a Farma & Farma compra e revende às suas lojas da rede, sacolas biodegradáveis e de papel. Incentivando suas lojas o uso correto e consciente de todos farmacêuticos, colaboradores e clientes.

Valor pago pelas farmácias da rede:

Em 2017 R\$ 128.459,15 e em 2016 R\$ 116.316,61

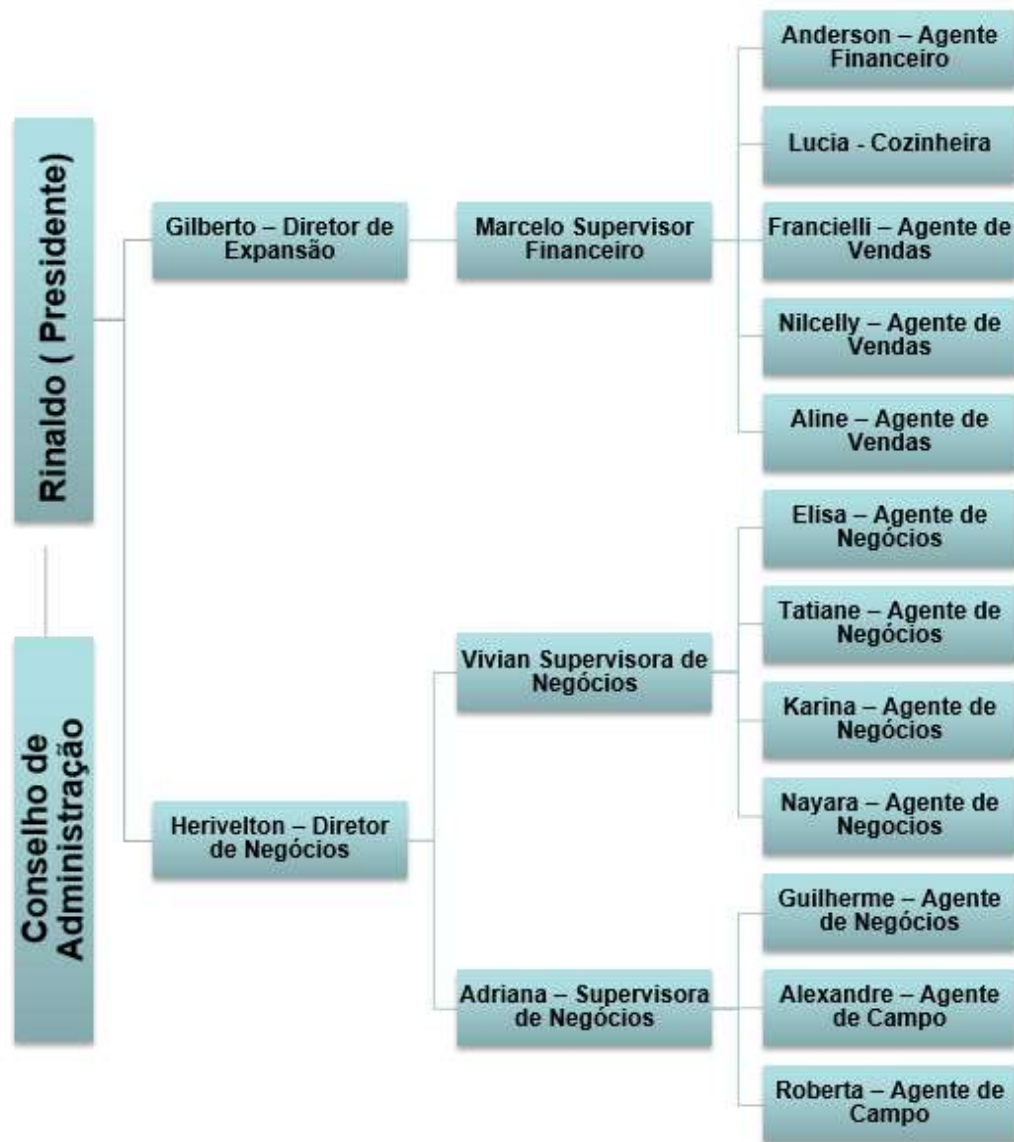
Projeto coleta de resíduos:

Este projeto visa a correta coleta e descarte dos resíduos e medicamentos que necessitam, atendendo a legislação vigente e comprometida com o meio ambiente

Investimento: Em 2017 R\$1.165,20 e 2016 R\$ 766,00

6- Indicadores do Corpo Funcional

ORGANOGRAMA 2016 - MATRIZ



6- Indicadores do Corpo Funcional

	2017	2016
Funcionários final de cada ano	19	25
Admissões	6	5
Demissões	4	6
Terceirizados:	4	3
Homens	42,10%	36,00%
Mulheres	57,90%	64,00%
Afrodescendentes	0	0
Mulheres Supervisoras	18,18%	12,50%
Empregados com mais de 45 anos	1	2

7- Indicadores Relevantes Quanto ao Exercício da Cidadania

São realizadas reuniões com os supervisores semanalmente e com os demais colaboradores com menor frequência, que fundamentam as tomadas de decisão da diretoria.

Café com Presidente:

Este projeto visa estimular a reflexão do colaborador sobre questões éticas, comportamentais e estratégicas. A participação de todos inclusive da diretoria e presidência da empresa. Estas reuniões acontecem uma vez ao mês, com o tempo estimado de uma hora.

A empresa dispõe de todos os programas obrigatórios por lei:

- PCMSO – Programa de Controle Médico de Saúde Ocupacional
- PPRA – Programa de Prevenção de Riscos Ambientais
- LTCAT – Laudo Técnico de Condições Ambientais de Trabalho.